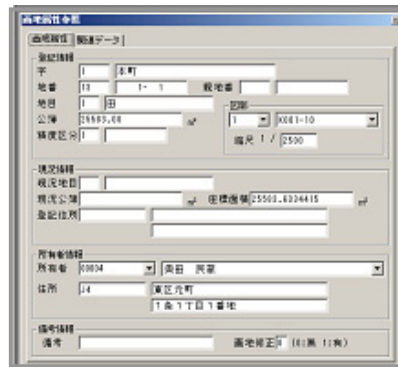
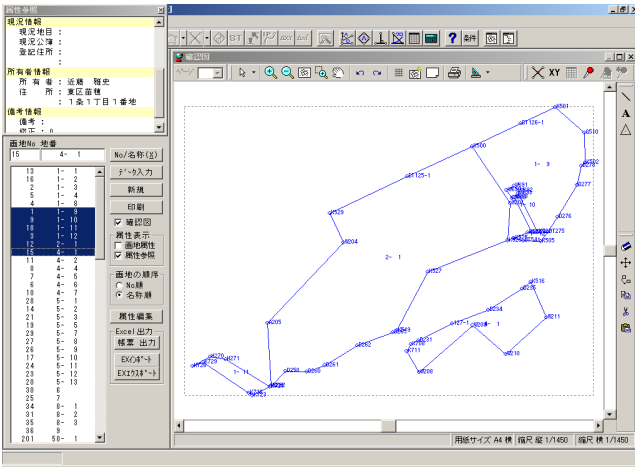


土地データ管理システム（土地属性データ）

土地データ管理

このシステムは画地データに属性データベースをリンクすることにより土地情報の管理等ができます。
 (所有者別・地目別の面積出力、土地調査書・立会一覧、他)また、土地属性データをエクセルに出力、
 調査書作成に威力を発揮します。(エクセルとのデータのインポート・エクスポート)

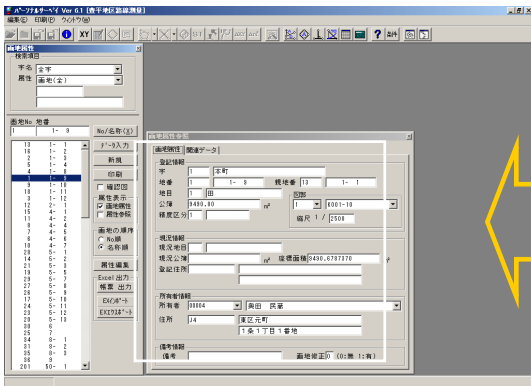


エクセルファイルとのインポート
 エクスポートは、もちろんのこと
 関連ファイルとのデータ管理。

登記情報
 字・地番・地目・親地
 番公簿面積・図郭番号
 縮尺・精度区分

現況情報
 現況地目・現況公簿
 座標面積・登記住所

所有者情報
 所有者番号・所有者
 名・住所
 土地情報をデータベース
 化して、基礎データに！



エクセルファイルの
 インポート
 エクスポート

土地登記簿調査表 (一覧)

登録番号	所在地	地番	地目	面積	所有者	住所	備考
1	注野	1-9	田	5490	内村 隆二	地区東町2高3丁目0番地	
2	注野	1-10	田	372	奥田 茂雄	地区東町2高2丁目0番地	
3	注野	1-11	田	1072	奥田 浩二	地区東町2高1丁目0番地	
4	注野	1-12	田	227	工藤 敬一	地区東町2高2丁目0番地	
5	注野	2-1	畑	20761	近藤 隆彦	地区東町2高1丁目0番地	
6	注野	4-1	宅地	45700	清水 邦子	地区東町1高1丁目0番地	

エクセル表示して出力

測量システム

土地データ管理システム
 土地属性データベース
 (特注プログラム)

GIS

エクセルで
 調査書出力
 エクセルへ
 フォーマットのカスタマイズ
 ファイル・出力

簡易網平均計算・地籍調査

土地調査書

区画番号	字	地番	地目	面積	所在地	所有者	住所	備考
1-4	田	90	地区東町1高1丁目0番地		明石 三郎			
1-8	田	34	地区東町2高2丁目0番地		奥田 茂雄			
1-9	田	9490	地区東町1高1丁目0番地		奥田 茂雄			
1-10	田	352	地区東町2高2丁目0番地		奥田 浩二			
1-11	田	1072	地区東町2高1丁目0番地		奥田 浩二			
1-12	田	227	地区東町2高2丁目0番地		工藤 敬一			
2-1	畑	20761	地区東町1高1丁目0番地		清水 邦子			
4-1	宅地	45700	地区東町1高1丁目0番地		近藤 隆彦			
4-2	宅地	5300	地区東町2高2丁目0番地		近藤 隆彦			
4-4	宅地	191400	地区東町1高1丁目0番地		清水 邦子			

権利者調査表 (土地)

調査年月日	年月日	調査員	調査場所	備考
昭和25年5月				
昭和26年5月				
昭和27年5月				
昭和28年5月				
昭和29年5月				
昭和30年5月				
昭和31年5月				
昭和32年5月				
昭和33年5月				
昭和34年5月				
昭和35年5月				
昭和36年5月				
昭和37年5月				
昭和38年5月				
昭和39年5月				
昭和40年5月				
昭和41年5月				
昭和42年5月				
昭和43年5月				
昭和44年5月				
昭和45年5月				
昭和46年5月				
昭和47年5月				
昭和48年5月				
昭和49年5月				
昭和50年5月				
昭和51年5月				
昭和52年5月				
昭和53年5月				
昭和54年5月				
昭和55年5月				
昭和56年5月				
昭和57年5月				
昭和58年5月				
昭和59年5月				
昭和60年5月				
昭和61年5月				
昭和62年5月				
昭和63年5月				
昭和64年5月				
昭和65年5月				
昭和66年5月				
昭和67年5月				
昭和68年5月				
昭和69年5月				
昭和70年5月				
昭和71年5月				
昭和72年5月				
昭和73年5月				
昭和74年5月				
昭和75年5月				
昭和76年5月				
昭和77年5月				
昭和78年5月				
昭和79年5月				
昭和80年5月				
昭和81年5月				
昭和82年5月				
昭和83年5月				
昭和84年5月				
昭和85年5月				
昭和86年5月				
昭和87年5月				
昭和88年5月				
昭和89年5月				
昭和90年5月				
昭和91年5月				
昭和92年5月				
昭和93年5月				
昭和94年5月				
昭和95年5月				
昭和96年5月				
昭和97年5月				
昭和98年5月				
昭和99年5月				
平成1年5月				
平成2年5月				
平成3年5月				
平成4年5月				
平成5年5月				
平成6年5月				
平成7年5月				
平成8年5月				
平成9年5月				
平成10年5月				
平成11年5月				
平成12年5月				
平成13年5月				
平成14年5月				
平成15年5月				
平成16年5月				
平成17年5月				
平成18年5月				
平成19年5月				
平成20年5月				
平成21年5月				
平成22年5月				
平成23年5月				
平成24年5月				
平成25年5月				
平成26年5月				
平成27年5月				
平成28年5月				
平成29年5月				
平成30年5月				
平成31年5月				
平成32年5月				
平成33年5月				
平成34年5月				
平成35年5月				
平成36年5月				
平成37年5月				
平成38年5月				
平成39年5月				
平成40年5月				
平成41年5月				
平成42年5月				
平成43年5月				
平成44年5月				
平成45年5月				
平成46年5月				
平成47年5月				
平成48年5月				
平成49年5月				
平成50年5月				
平成51年5月				
平成52年5月				
平成53年5月				
平成54年5月				
平成55年5月				
平成56年5月				
平成57年5月				
平成58年5月				
平成59年5月				
平成60年5月				
平成61年5月				
平成62年5月				
平成63年5月				
平成64年5月				
平成65年5月				
平成66年5月				
平成67年5月				
平成68年5月				
平成69年5月				
平成70年5月				
平成71年5月				
平成72年5月				
平成73年5月				
平成74年5月				
平成75年5月				
平成76年5月				
平成77年5月				
平成78年5月				
平成79年5月				
平成80年5月				
平成81年5月				
平成82年5月				
平成83年5月				
平成84年5月				
平成85年5月				
平成86年5月				
平成87年5月				
平成88年5月				
平成89年5月				
平成90年5月				
平成91年5月				
平成92年5月				
平成93年5月				
平成94年5月				
平成95年5月				
平成96年5月				
平成97年5月				
平成98年5月				
平成99年5月				
平成100年5月				

エクセルデータとして出力可能です。これにより自治体で微妙に異なる帳票形式にも簡単に対応できます。
 類似した台帳等を作成する際にも地籍調査のデータをベースにして簡単に加工が行なえます。また地籍調査の成果をマイクロソフト Excel の機能である CSV カンマ形式のファイルで出力すれば他システムのデータとしても利用できます。