

Windows 7/8
Windows 10
Ver.9.6

雨量・水位等河川観測所の資料整理作業の専用システムです。雨量・水位データのチェック・欠測、補てん・標準照査 AQC / MQC 照査また、対象観測所と近隣雨量の相関照査、同一観測所の経年データ比較検討及び資料作成に威力を発揮します。資料整理業務の効率アップが計れます

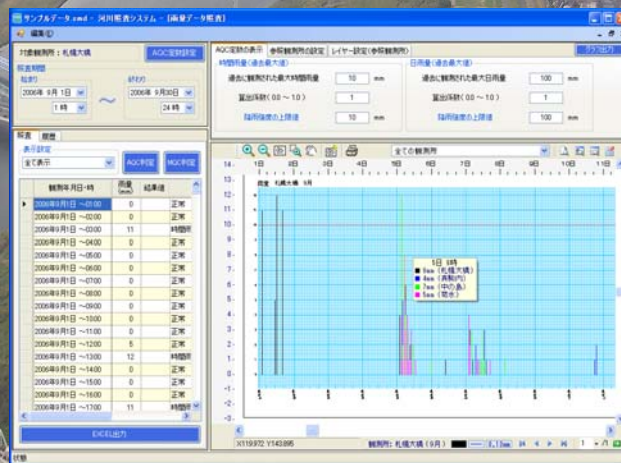
河川照査システム

ホームページ <http://www.sunsystem-web.co.jp>

河川照査システム

河川に関するシステム開発を長年にわたり経験したノウハウを生かして河川照査システムを開発しました。

< 河川照査の水位 AQC 照査検討画面 >



■ 雨量・水位データ照査 AQC 照査

AQC 照査判定 (AQC 条件による判定)
AQC 判定結果表示 MQC 検定表作成
MQC 判定照査入力はエクセルで作成

■ 雨量データ・水位データ入力機能

時刻水位インポートおよび直接入力機能
欠測データの検索・欠測データの補填
欠測データをマーク表示して入力の簡素化
0データのチェック色表示・エクセル出力等

■ 雨量・水位の相関・経年照査機能

観測所間の雨量・水位データの相関照査
観測所の経年データを表示して照査・検討

■ 雨量・水位データベース管理

河川照査システムは WISEF・CSV 等で
インポートしたデータは、複数年度に渡り
データベース化して一元管理します。

■ グラフ図面・資料作成機能

雨量・水位のグラフ等のプレビュー表示に連
動して資料作成・設定により A1, A3, A4,
図面出力に対応した資料作成機能装備!

■ ネット Web 機能

インターネットで公開されている雨量・水位・
流量等のデータをインポートして最新の観測
データを河川照査システムに反映して資料
作成します。資料作成機能装備!

■ インポート&エクスポート

インポート対応・・・WISEF・CSV・Excel
エクスポート対応・・・WISEF・CSV・Excel

■ DXF・DWG・SXF のファイル出力

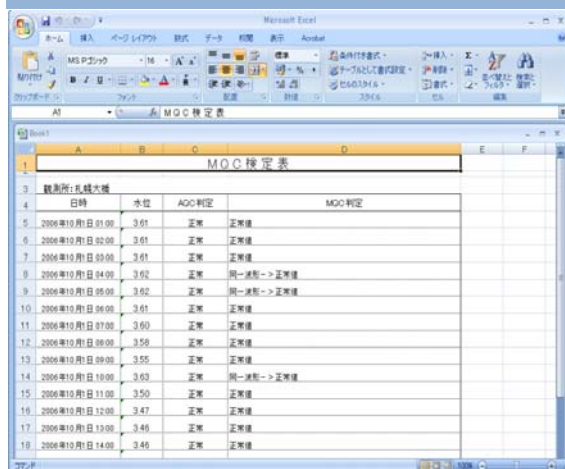
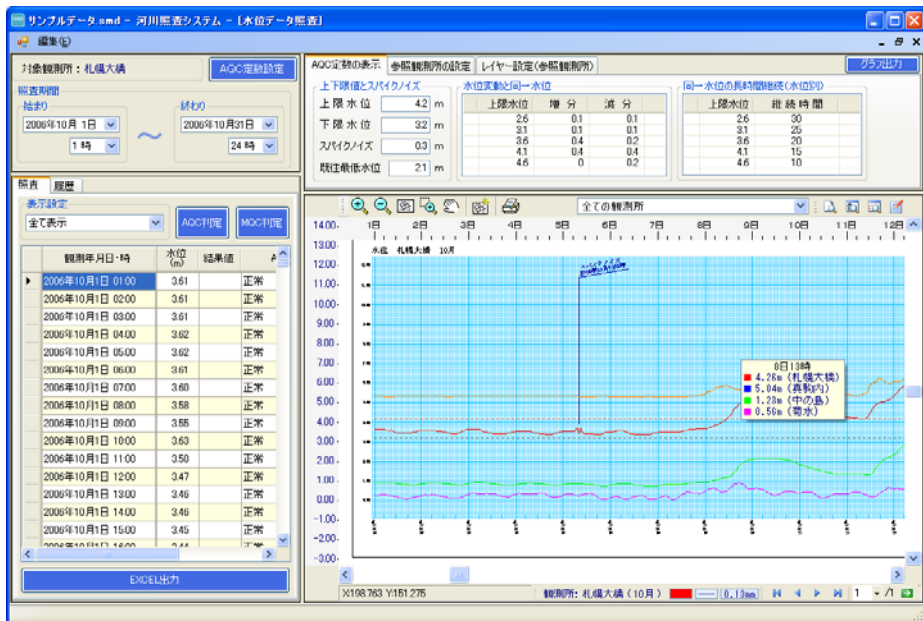
観測所データ(テレメータ・電子ロガー)欠測入力、補填データ等をデータベース化して一元管理します。またテレメータ、電子ロガー等のデータをグラフ表示します。グラフ表示は水位表示を見て、近隣観測所の雨量等の同時画面表示可能! 観測所相互間及び同一観測所の雨量・水位に対して上下にグラフ表示して照査検討に役立ちます。

観測所間の相関照査・観測所の雨量・水位の経年変化等の照査検討に利用し観測所データ及びアメダスデータをグラフ化して考査・検討のシミュレーション作業と資料作成を行なうのに役立つシステムです。

株式会社 サンシステム

河川観測所（雨量・水位）観測データの欠測、データ補填、観測データを確定し、雨量・水位の標準照査 AQC / MQC を照査・検討するシステムです。河川照査システムは、雨量、水位観測データの条件に従い AQC 標準照査の自動判定をします。照査項目別 AQC 判定し、照査条件に従い MQC 検討します。指定条件で検索したデータ(雨量・水位)をエクセル出力し、MQC 判定の照査検討作業(エクセルでそのまま検討データを作成)が効率よく行なえます。

AQC⇒MQC 検定表をエクセル出力

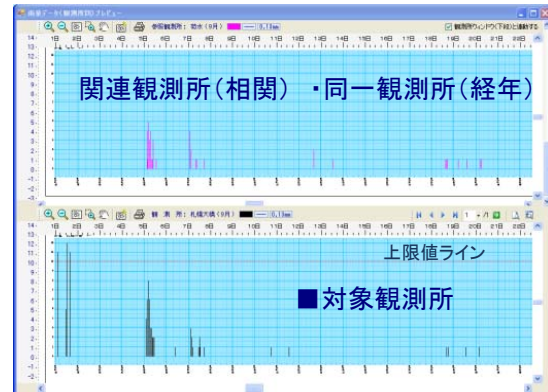
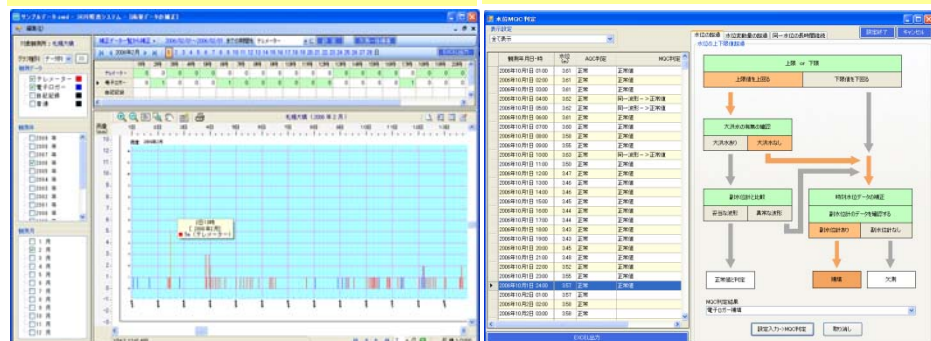


雨量、水位データを年度別データベース管理し AQC プログラム条件による処理⇒MQC 照査エクセル出力して、検討等の編集も可能です。

- AQC 標準照査（雨量）
時間雨量強度の上限値超過
標準偏差時間雨量及び日雨量
日雨量強度の上限値超過

- AQC 標準照査（水位）
水位の上限値超過
水位変動量の上限値超過
同一水位の長時間継続

- 対象観測所と近隣観測所の雨量(水位)の相関(経年)を比較検討する画面です。(下:対象上:比較)比較する観測所は、選択設定します上下画面は、パンニング機能に連動して関連データの比較・検討・確認ができます。



AQC 雨量照査定数 対象観測所と近隣観測所の雨量及び水位データの相関を検討する際、対象観測所⇒近隣観測所(複数観測所に対応)の関係を雨量データ・水位データを観測所間の時間雨量の関係、時刻水位の関係等時刻水位データから1時間毎の水位差が連続して発生(0.3m 以上)した場合、スパイクノイズ、観測機器の異常の可能性をグラフ表示でチェックします。また照査観測所の検討グラフを A4,A3,A1 に出力して詳細グラフ・資料として作成します。水位照査ではスパイクデータの抽出！AQC,MQC からエクセル出力まで総合検討に利用するシステムです。

- 日雨量・水位データ(日雨量年図/日水位年図)調書出力(時間雨量月表、雨量補正データリスト、雨量AQC定数表、雨量MQC検定表、日雨量年表、年雨量状況時刻水位月表、水位補正データリスト、水位AQC定数表、MQC検定表、日水位年表、年水位状況、自記観測機器の補正結果一覧、観測所照査結果一覧、他・エクセルにファイル出力機能

- 河川照査システムの構成（標準照査）
観測所情報管理、時間雨量入力・編集・管理
時刻水位入力・編集・管理(エクセル出力対応)
雨量補正・水位補正(テレメータ・電子ロガー自記録・普通)各データベースデータから補正(テレメータ⇒電子ロガー)欠測データ一括補填
雨量照査 AQC ⇒ MQC 検定表作成
水位照査 AQC ⇒ MQC 検定表作成
調書出力・グラフ、図面出力、データコンバート
※ファイルコンバートのインポート&エクスポート
WISEF・EXCEL・CSVの雨量、水位データ変換
●高度照査(雨量)(水位)は、オプションです。