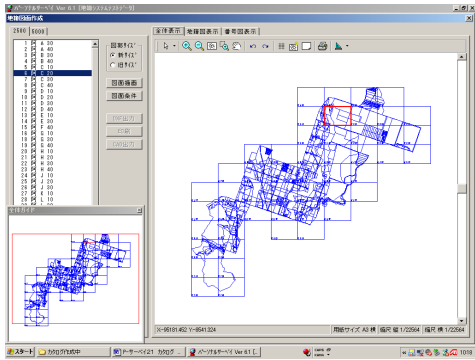
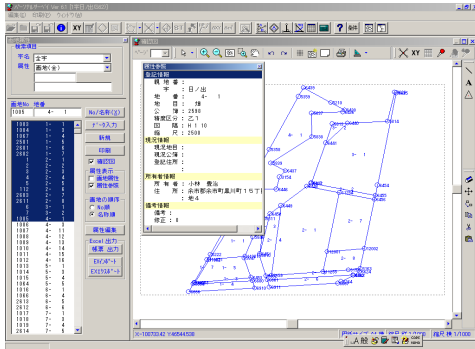


地籍調査システム (オプション)

Land Pas

地籍調査専用システムLand Pas は(社)日本国土調査測量協会発行の「地籍調査ハンドブック」に準じて作成されています。地籍測量、確定測量の専用システムです。地籍調査事業工程のD工程、F工程、E工程、G工程、H工程を支援します。

土地属性管理 (地籍調査データ)

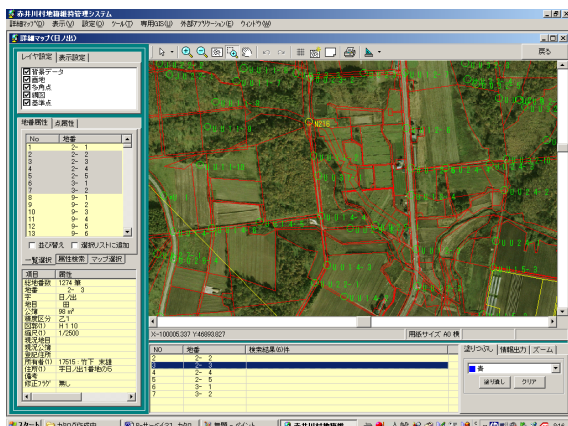


地籍調査測量とのデータ連携。課税住民台帳の事前データ取り込み機能。調査票番号付け替え機能。データの抽出・合成などの機能も揃えています。

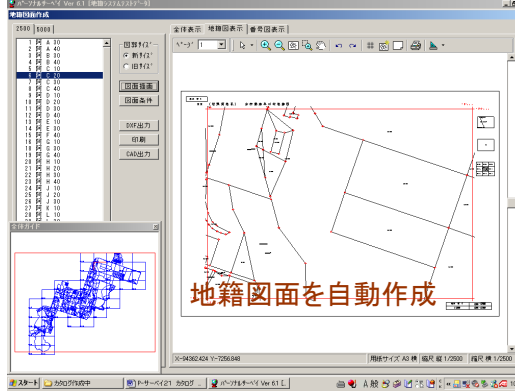
- 地籍⇒集合図面データから～
- 地籍図の図郭割図面自動作成
- 地籍図面～図郭割り～
- 新サイズ及び旧サイズに対応
- 集合図作成
- 縮尺 1/2500 1/5000
- 筆界点出力・細部図根点出力

地籍調査 C工程、D工程、E工程、F工程、G工程、H工程に対応

土地管理システム (GISで土地データ・地籍データを管理します)



★地籍自動生成 ⇒ 地籍図



地籍図面自動生成システム

測量データ(SIMA・他)から、設定されている図郭内の図面生成を縮尺に合わせて自動作成します。(地籍図作成条件)

共有者氏名表

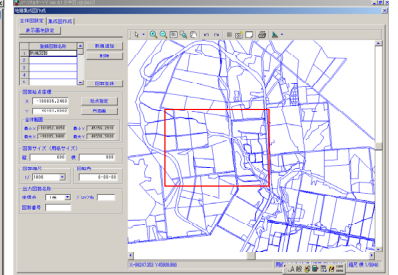
筆界点番号	共有者氏名	共有割合	備考
1	山田太郎	1/2	
2	山田次郎	1/2	

地籍調査結果閲覧表

地籍簿

筆界点番号	筆界点座標	面積	用途	備考
1	100.000, 100.000	100.00	住宅	
2	100.000, 200.000	100.00	住宅	

★集成図面作成エリア設定



地籍図 : 1/2500, 1/5000
図郭サイズ 新・旧サイズ対応
DXF出力・集成図・地番図

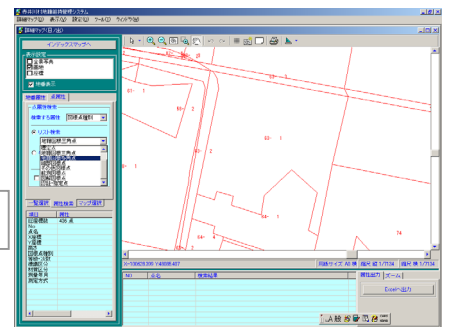
地目別筆数面積変動表

地目	筆数	面積	変動率	備考
住宅	100	10000	10%	
商業	50	5000	5%	

地籍調査表 (現地調査表)

地籍調査表 (現地調査表)

筆界点番号	筆界点座標	面積	用途	備考
1	100.000, 100.000	100.00	住宅	
2	100.000, 200.000	100.00	住宅	



土地属性管理システム (測量地籍属性データベース)

地籍データ管理システムで構築されたデータはGISエンジンのデータベースになります。GISは(株)サンシステムが自社開発しているので、カスタマイズ等あらゆるデータ構築・システム環境を最善の形で提供・利活用できます。測量システム・図面生成の開発環境のサポート。また複数年にわたる地籍調査事業を市町村単位でかつ年度別、管理等も可能です(地籍調査事業に最適なデータ管理が行なえます。)また、今後の地籍調査事業の委託も考慮し、複数の市町村管理が行なえます。